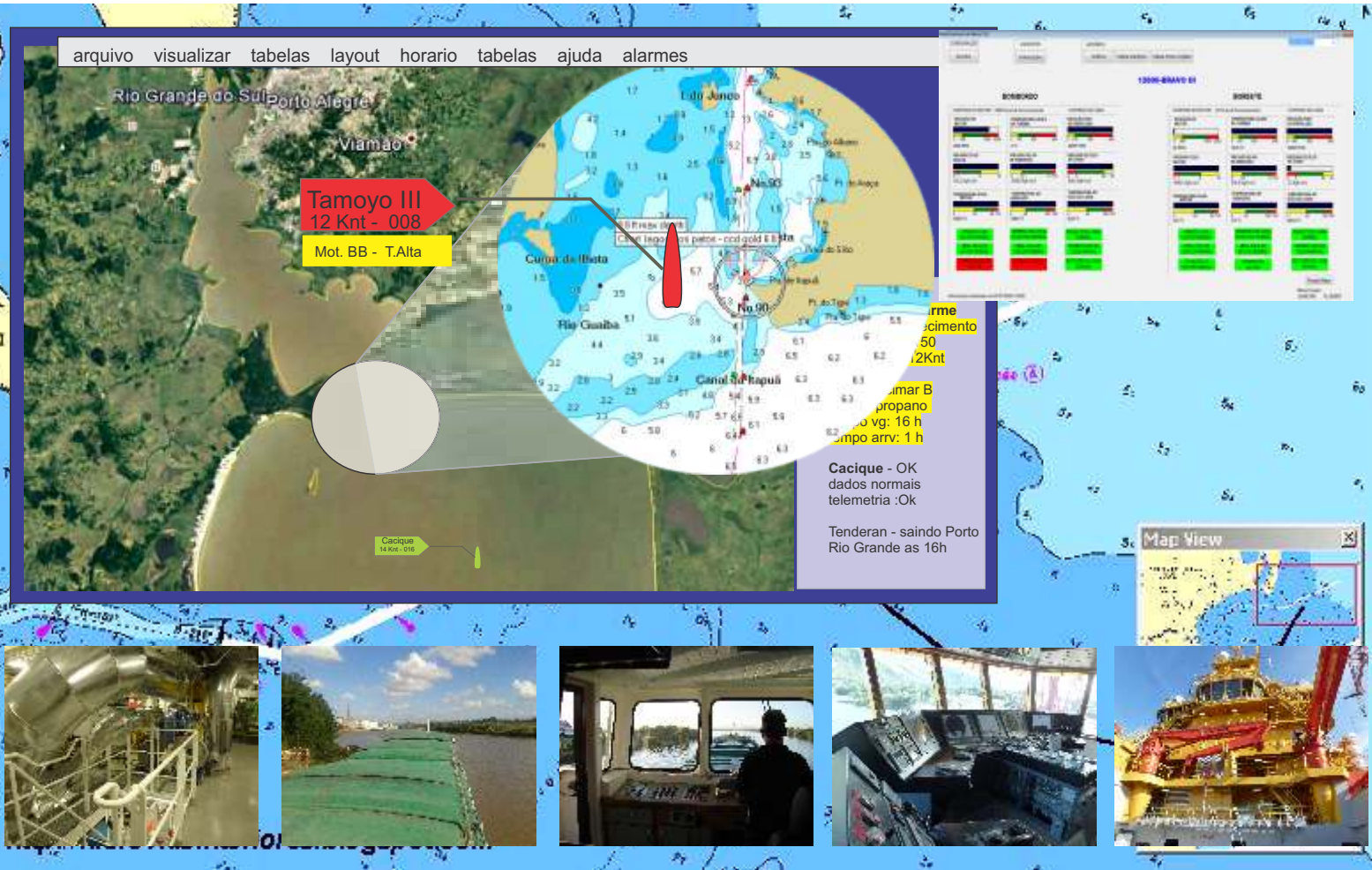


Myfleet I - sistema para monitoração de embarcações



Composto por unidades remotas instaladas nas embarcações, uma rede de comunicação via GPRS ou satélite e programas computacionais instaladas na central de controle. Esse sistema permite o acompanhamento das condições de operação e estado das embarcações durante a navegação, aumentando a segurança e reduzindo os custos de manutenção.

TELEMETRIA - MONITORAMENTO - CONTROLE

- 🌐 Posicionamento e tempos precisos com GPS
- 🌐 Memória não volátil guarda informações por meses
- 🌐 Canais de comunicação GPRS ou satélite
- 🌐 Resistente a vibrações e choques e proteção até IP68
- 🌐 Recebe informações de diferentes tipos de sensores
- 🌐 redes wireless para interligações internas o externas a controladores ou sensores inteligentes
- 🌐 Funções de automação programáveis
- 🌐 Compatível com os bancos de dados de mercado
- 🌐 servidor web no programa central permite acesso pela internet em estações fixas ou móveis

inteligência para um mundo melhor



O acompanhamento pela unidade central de controle da situação das embarcações da frota de navios da empresa fornece informações que auxiliam os gestores a planejar a manutenção, antecipar eventuais problemas, acompanhar o desempenho das embarcações e registrar o comportamento das máquinas e seus condutores durante os trajetos. Isso combinado com informações meteorológicas gera um banco de dados que pode servir de base para decisões em trajetos futuro. Com esses recursos toda a gestão de frotas passa a dispor de novas ferramentas de apoio às suas decisões e planejamentos.

Para embarcação:
 Velocidade da embarcação
 posicionamento geográfico
 acelerações e reversões
 impactos sofridos
 inclinação dos eixos x, z

Para cada motor - BB e BE
 Temperatura de gases
 temperatura de água
 Pressão do óleo
 vibração de motor e eixos
 rotação do motor
 rotação do eixo do hélice
 regime de uso



A utilização de interfaces humano-máquina tais como video-wall centralizado e monitores disponibilizados aos diversos setores responsáveis pelas diversas partes das operações integra informações agilizando comunicações e permitindo a simplificação dos procedimentos de controle e planejamento.



Remotas de alta capacidade de coleta e processamento de informações, viabilizam o acompanhamento de todas as variáveis importantes da embarcação. e isso de modo progressivo com investimentos proporcionais ao retorno em cada fase da implantação. Os passos de automação de funcionalidades passam a ser uma decorrência do domínio das tecnologias de integração de informações e procedimentos operacionais.

folheto publicitário - para especificações e projetos consulte os manuais

Av. Ernesto Neugebauer, 220
 Porto Alegre - RS - Brasil
 f:(51)33743899
 bcm@bcmautomacao.com.br
 R. Caçapava, 49 / 23 - Jardim Paulista
 São Paulo - SP - Brasil
 f:(11)30619796
 bcm@bcmautomacao.com.br

Desde 1980
BCM
 automação
 www.bcmautomation.com