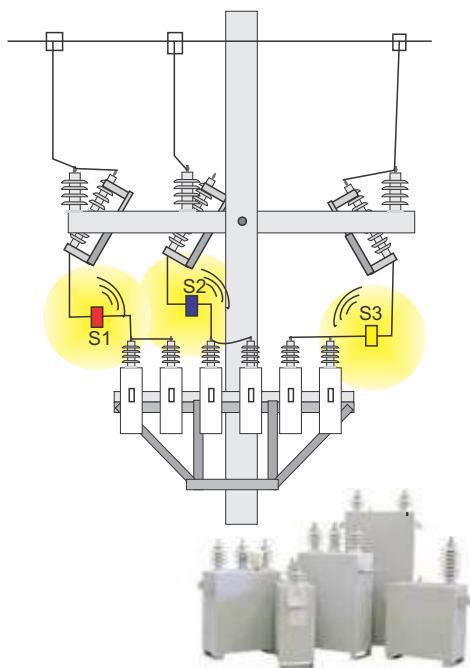


# BCM Amon

## Monitoração de correntes em capacitores e de linhas elétricas



Sistema de Monitoração de Bancos de Capacitores e linhas elétricas da transmissão ou distribuição, composto de hardware instalado nos cabos ou nos postes da rede de distribuição, interligados à central de monitoração e controle.



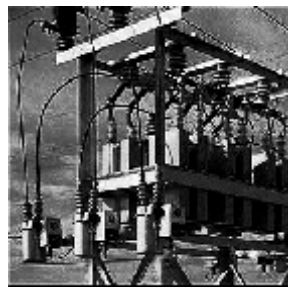
- ▶ Deteta falhas em capacitores ou falta de energia em linhas
- ▶ Comunicação wireless
- ▶ Memória não volátil para armazenamento
- ▶ Inspeção remota dos bancos capacitivos trifásicos
- ▶ Mede e registra as correntes de cada fase das redes e do banco capacitivo
- ▶ Registra falhas
- ▶ Autoalimentado
- ▶ Isolado da rede
- ▶ Rápida instalação
- ▶ Intrinsecamente seguro

inteligência para um mundo melhor



**Monitoração de Bancos de Capacitores:** Sistema composto pelos sensores instalados nas linhas dos capacitores de postes da rede de distribuição ou subestações e programa de centralização de informações instalado na central de manutenção.

Três sensores (um por fase) monitoram cada fase do banco capacitivo e informam regularmente o status atual à central. Isso permite acompanhar o funcionamento dos capacitores, prevendo possíveis defeitos.



**Monitoração de Linhas de transmissão e distribuição:**

Os sensores, modelo B, instalados nas linhas medem as correntes circulando por essas linhas permitindo a detecção de falhas nessas.



**Características básicas:**

Nome: Amon ( monitor de corrente - ampère monitor)

Modelos : Amon-a  
Amon-b

Comunicação:

Canal GPRS via rede GSM (850/900)

Entre fases: Zigbee Canal 14

Corrente mínima por fase:  
ajustável de 0-4000

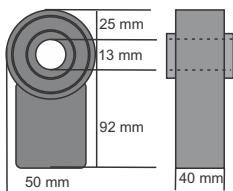
Medidor de Corrente:

Faixa de Trabalho: 5 a 50A

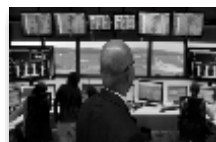
Máxima: 200A (sem dano ao núcleo interno do sensor)

Erro de Medição: 30% (modelo A); 0,5% (modelo B )

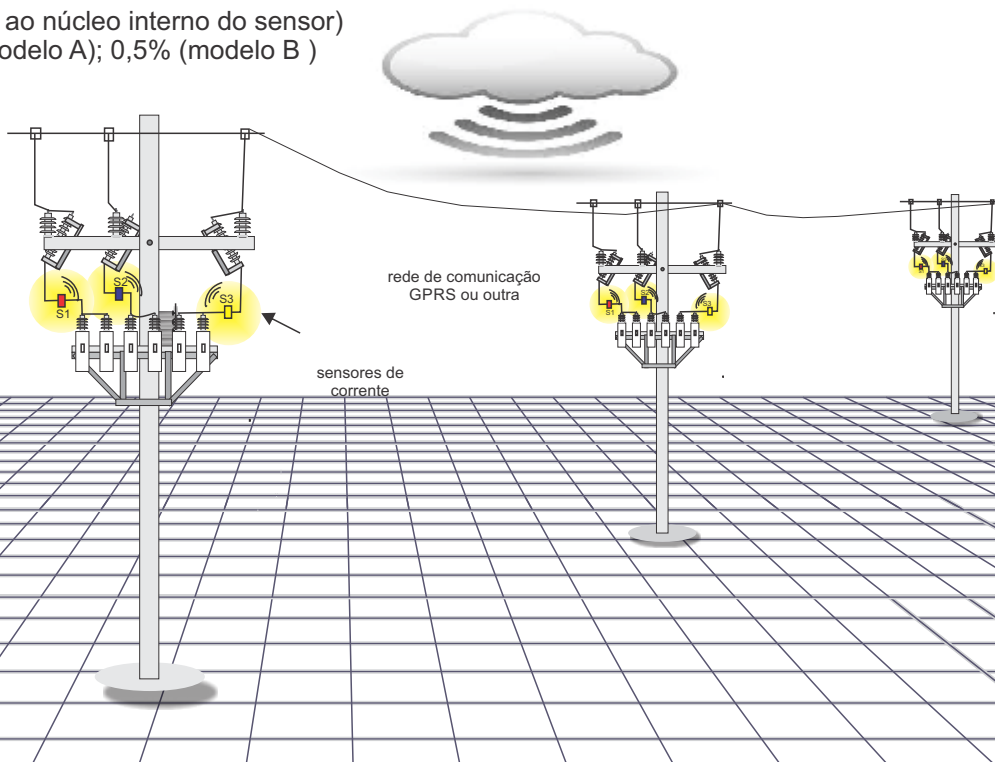
Dimensões:



centros de monitoração e decisão



processamento de informações



folheto publicitário - para detalhes técnicos consulte os manuais

Av. Ernesto Neugebauer, 220

Porto Alegre - RS - Brasil

f:(51)33743899

bcm@bcmautomacao.com.br

R. Caçapava, 49 / 23 - Jardim Paulista

São Paulo - SP - Brasil

f:(11)30619796

bcm@bcmautomacao.com.br

